

ヒルコのチョコット

HIRUKO

# 融雪マット

安全!安心!優しい!お手頃価格で経済的!



## アッ危ない!!

冬の玄関・階段は  
**危険**がいっぱい!!

**手軽に設置**

コンセントに差し込むだけ!!  
増設も簡単!!

**安心で安全**

滑りにくく歩きやすい。  
足に優しいクッション性。

**家計に優しい**

チョコット融雪で  
電気代を節約!!

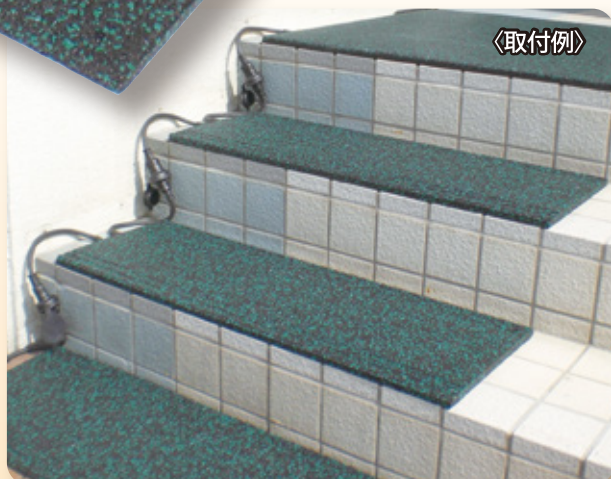
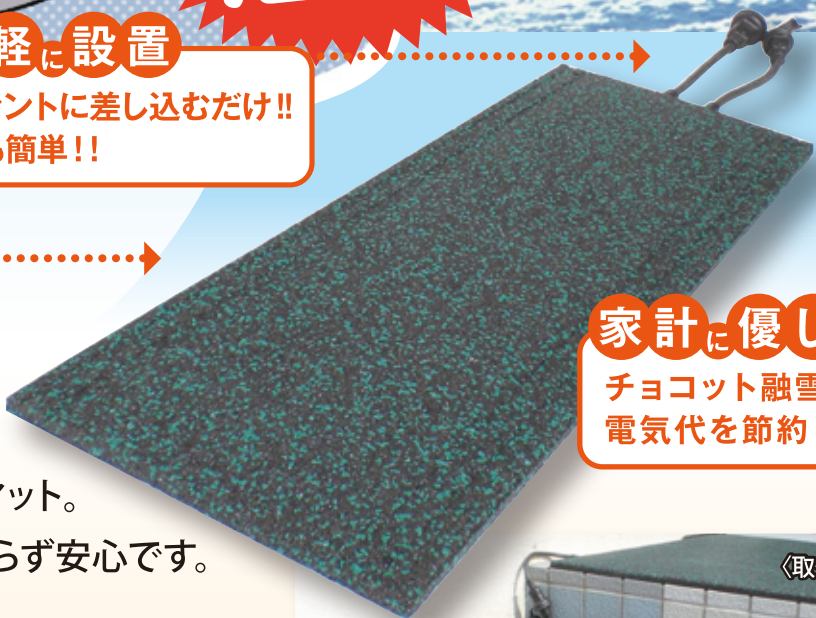
手軽に玄関の凍結、積雪を防止し、  
安全通路を確保するヒルコの融雪マット。  
効率的に熱を伝え積雪を防止し、凍らず安心です。

- 階段の融雪、転倒防止に。
- 玄関フード入口、玄関前の融雪に。
- 足腰に優しくクッション性抜群。
- 手軽に設置。増設も簡単。

ホームページも



- \* 特注サイズのご注文も承りますので、お気軽にご相談ください。
- \* 電気工事も別途承ります。
- \* 経年劣化・断線防止の為、冬期間以外は外して屋内に保管してください。



※安全のため、ネジ・アンカー等で融雪マットの固定をおすすめします。

# ヒルコの融雪マットは 丈夫で長持ち!!

熱圧着プレス成型により、**耐久性が高い!**

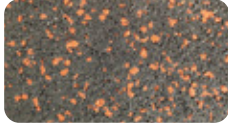
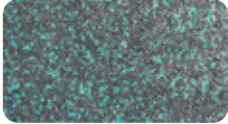
15mmの厚さで **雪が融けやすい!**

アルミ均熱シートにより、**熱が均一に伝達!**

—— カラーは選べる2種類 ——

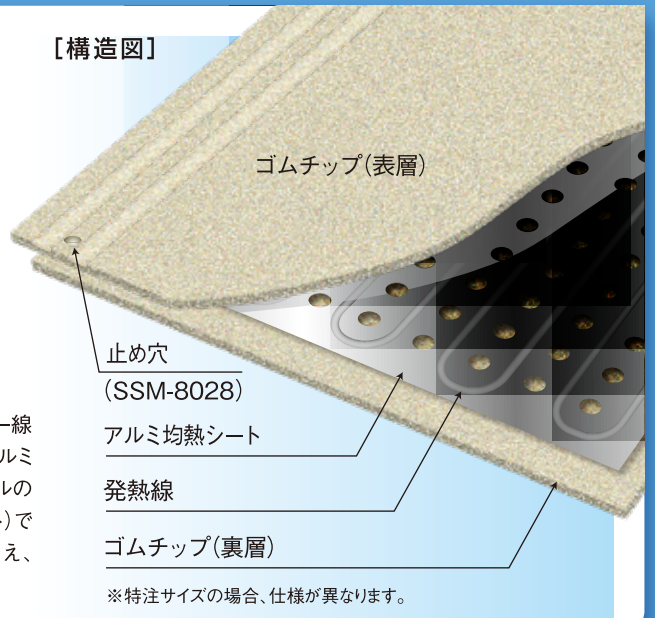
グリーンブラック (GB)

ワインブラック (WB)



ヒルコの融雪マットは、ヒーター線とゴムチップ素材の間にアルミ均熱シートを挟み、トップレベルの**薄さ15mm**(ゴムチップマット)でマット全体に素早く熱を伝え、融雪します。

【構造図】



※特注サイズの場合、仕様が異なります。

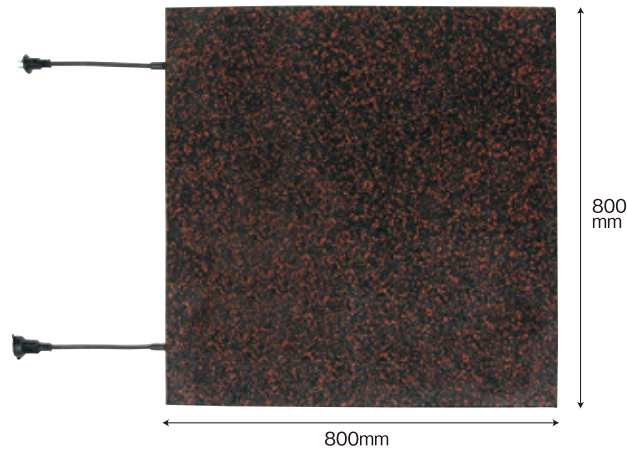
製品概要

—— サイズは2種類 ——

■ 階段や玄関前用 (SSM-8028)



■ 玄関フロア用 (SSM-8080)



□仕様/その他特徴

- 右側にACコードを出す場合でも、コードをクロスすることで設置できます。
- 電源プラグに差し込むだけで簡単につなげて増設できます。
- 雪のない日でも、クッション性のある素材で、快適に歩行できます。
- 耐候性ゴム素材で、マットに雪や氷がこびりつきにくい。
- 融雪マットを固定する止め穴付き。(但し、SSM-8080は止め穴無し)

屋外用延長コード(5m 防雨型) SSM-WPC5



希望小売価格 **2,800円**  
(税込3,080円)

品名	SSM-8028	SSM-8080
希望小売価格	<b>12,000円</b> (税込13,200円)	<b>31,000円</b> (税込34,100円)
カラー(標準色)	GB: グリーンブラック WB: ワインブラック	
幅・奥行・厚み (mm)	W800×D280×T15	W800×D800×T15
重量	約 3.5kg	約 9.5kg
使用電源	AC100V	
消費電力	65W	195W
電気代(目安)	52円/日	154円/日

●電気代は33円/kwhにて算出した場合です。  
●ゴム材質は、廃タイヤ再生ゴムとウレタン系弾性ゴムを使用しています。  
●安全のため、ネジやアンカー等で融雪マットの固定をおすすめします。  
●特注サイズ注文承ります。(特注サイズの場合は厚さが20mmとなります)  
●別途、電気工事承ります。

**⚠️ 安全に関するご注意** ご使用の前に「取扱説明書」をよく読んで正しくお使いください。

お問い合わせ・ご相談は…

企画  
設計  
施工



冬が快適 ヒルコの融雪

# 株式会社ヒルコ

【本社】〒003-0873 札幌市白石区米里3条2丁目5-6(米里北地区工業団地内) TEL.011-871-5511 FAX.011-871-5530  
【旭川支店】〒070-0832 旭川市旭町2条19丁目135-66 TEL.0166-46-7676 FAX.0166-46-7600  
【青森営業所】〒039-3505 青森市大字宮田字玉水117-3 TEL.017-737-3511 FAX.017-737-3513

お客様相談室 ☎ **0120-622-115**

ホームページ <https://hiruko.co.jp/>